



N° 10 - Avril 2015
C.R.T.E. Bretagne

équit Breizh



LETTE DU TOURISME EQUESTRE EN BRETAGNE

Cette lettre est en téléchargement sur notre site : equibreizh.com

L'EDITO DU PRESIDENT

« Itinéraires Bretagne » : c'est le titre d'un programme de FR3 Bretagne qui est diffusé après le journal télévisé régional du soir, du lundi au jeudi inclus. Quatre reportages de sept minutes de ce programme seront consacrés au cheval en Bretagne : le dressage, l'éthologie, l'endurance et le tourisme équestre. Le reportage concernant le tourisme équestre reviendra sur la naissance de cette activité en Bretagne à travers des archives, fera un focus sur l'Equibreizh et ira à la rencontre d'un jeune professionnel qui vient de se lancer dans cette activité dans les Côtes d'Armor. Les quatre reportages seront diffusés fin mai.



Le Comité Régional de Tourisme Équestre de Bretagne souhaite recenser les cavaliers et meneurs de Bretagne qui vont participer à l'Equirando de BEAUMONT-DE-LOMAGNE dans le Tarn et Garonne les 24, 25 et 26 Juillet 2015. Le but est d'envisager une action (remise de T-shirts et/ou de casquettes, ou autres) et d'éventuellement mettre en relation les participants.

Les personnes intéressées sont invitées à se faire connaître avant le 8 Juin, auprès du CRTE Bretagne (cheval@equibreizh.com) en lui communiquant leur identité, leurs coordonnées (dont l'adresse email), et en précisant s'ils sont cavalier ou meneur. N'hésitez pas à en parler autour de vous !

Amicalement - Jean-Luc CRESPEL

COMMISSION « COMMUNICATION »

Pour parler Tourisme Équestre, itinéraires, associations, offres des professionnels, quoi de mieux que les différents salons de la randonnée ou du tourisme ? Cela fait quelque temps déjà que les 4 départements bretons y participent et, aux fils des années, nous devenons des « Pros » des salons !

Au début, nous étions avec nos petites affiches ou photos et nos documents bien rangés dans un joli classeur. A présent, nous avons des kakemonos, avec des infos « flashes » agrémentés de photos typiques de chaque département, des flammes pour être vu de loin.

Enfin, nous avons à présent deux ordinateurs : le premier pour diffuser des diaporamas, le deuxième pour se connecter et ainsi visualiser les quatre sites des CDTE bretons ainsi que le site du CRTEB. C'est beaucoup plus interactif que des feuillets volants !



Le salon de Rennes 2015 - Randofolies : autrefois situé à SAINT ERBLON - nous a permis de nombreuses visites sur un stand à l'emplacement pratique, et bien situé. Nous avons eu toutes sortes de demandes allant des « pros » du tourisme équestre souhaitant se faire connaître, à la demande d'itinéraire de randonnée, en passant par la recherche d'un Centre Équestre pour débutant.

Merci aux quatre départements d'avoir joué le jeu en envoyant des personnes pour tenir le stand... en n'oubliant pas que la plupart sont des bénévoles !

COMITE REGIONAL DE TOURISME EQUESTRE BRETAGNE
5 bis rue Waldeck Rousseau - BP 307 - 56103 LORIENT CEDEX
☎ 02.97.84.44.03 - Fax 02.97.84.89.33 - email : cheval@equibreizh.com



COMMISSION « INFRASTRUCTURES »

Par Yveline HENRY et Jacky BRUNET - formateurs « Balisage » pour le CNTE.

Suite à l'enquête fédérale de Novembre dernier - « Tourisme équestre horizon 2020 : votre avis nous intéresse ! » - adressée à tous les licenciés TE (qui ont renseigné leur adresse Email sur leur page personnelle sur le site de la FFE) une dizaine de cavaliers bretons a émis le souhait de participer à une formation pour devenir « Baliseur » de circuits équestres.

Finalement, 7 candidats se sont réunis le Samedi 21 Mars dans les locaux de l'ACECA à PLERIN SUR MER (22). Le programme de la journée fut copieux et très divers :

- ☞ présentation : la fédération et le tourisme équestre
- ☞ comment et pourquoi concevoir un circuit
- ☞ orientation et lecture de carte
- ☞ rôle du balisage, la mission du baliseur
- ☞ présentation des marques officielles
- ☞ présentation des principales techniques de balisage en fonction des supports



Les différents statuts juridiques des chemins, la responsabilité du baliseur, comme l'inscription préalable des parcours au PDIPR (plan départemental de la randonnée et des itinéraires de randonnée) ont suscité de nombreux et instructifs échanges.

Après une brève pause déjeuner, l'après-midi s'est poursuivi par la réalisation simplifiée des pochoirs des marques fédérales.

Pour finir, rien de tel qu'un peu de mise en situation sur le terrain pour parfaire la technique : les candidats ont balisé un parcours test, en collant des balises en papier orange. Chacun a pu débattre aux différents carrefours sur le choix le plus judicieux de l'emplacement des balises.

La journée s'est clôturée par un bilan de cette action, quelques questions diverses et une sympathique photo souvenir. Merci aux candidats pour leur enthousiasme et leur volonté d'agir en faveur du tourisme équestre, Si vous aussi êtes intéressés par cette formation, n'hésitez pas à contacter le CRTEB.

COMMISSION « PROFESSIONNELS »

Par Isabelle GUILLEMAUT

Le printemps arrive et nos professionnels du tourisme équestre vont enfin se remettre au travail. C'est du moins ce que pense une majorité de gens qui a l'impression qu'en hiver nous ne faisons pas grand-chose ! Mais, cela se passe-t-il vraiment ainsi ? Et bien non.



Avec l'hiver, viennent les joies des remises en ordre et vérification de tout le matériel, des cuirs, le graissage, les réparations, les nettoyages, les inventaires. Ensuite on aborde la préparation des nouveaux itinéraires. L'intendante et l'accompagnateur reprennent chaque itinéraire cartes en main pour évaluer si tel ou tel endroit passe toujours, s'il faut raccourcir le tracé, éviter le macadam...

L'ATE coupe dans ses parcours, rogne, rajoute, détourne... jusqu'au moment où l'intendante s'exclame : « STOP ! Demain, on prend le ciré, les bottes et on va en repérage ». Le coin de la cheminée c'est bien, mais le crachin d'hiver c'est mieux ! Et c'est parti pour la tournée des centres équestres, des associations de cavaliers, des hébergeurs avec des discussions sur le bien-fondé de passer par là ou d'emprunter un chemin qui va bientôt pouvoir être balisé officiellement, bien plus beau et qui en plus évite un coin de route dangereux .

Viennent ensuite les conversations sur les souvenirs de rando des uns et des autres, les bons comme ceux que l'on préférerait oublier. On se quitte heureux du moment partagé et curieux d'aller découvrir ce bout de chemin. Une nouvelle saison arrive faite elle aussi de rencontres humaines pleines de surprises. Et c'est bien là le trésor de notre métier.

DES NOUVELLES DES DEPARTEMENTS

ACECA/CDTE 22



SUD GOËLO 2015, se fête à PLOURHAN les 3, 4 et 5 Juillet 2015

Capitale de l'Equibreizh le temps d'un week-end, PLOURHAN, commune du Sud Goëlo, au nord-ouest de BINIC, se prépare à accueillir 150 cavaliers et meneurs de toute la Bretagne. Après le rendez-vous du CLOITRE SAINT THEGONNEC (29) en 2014, c'est au tour des cavaliers randonneurs des Côtes d'Armor de préparer la fête !

L'Equibreizh est à la fois un itinéraire équestre permanent de randonnée faisant le tour de la Bretagne et une Fête annuelle dans un des départements bretons où tous les randonneurs équestres bretons et d'ailleurs se retrouvent. Ce grand rassemblement de cavaliers est l'occasion de célébrer une réalisation unique en France, à savoir un circuit équestre régional. L'Equibreizh est d'abord un itinéraire, à chacun de le parcourir à sa façon, de le faire vivre. Cet itinéraire a été dessiné pour faire le tour de la Bretagne et pour permettre aux cavaliers de randonner sur tout le territoire. Pour les Côtes d'Armor, le circuit Equibreizh est une sélection des plus beaux itinéraires Costarmoricains à partir du réseau Côtes d'Armor à cheval. Après avoir sillonné le Morbihan, le Finistère ou l'Ille et Vilaine, les cavaliers et meneurs se rejoindront à PLOURHAN pour découvrir ensemble le Sud Goëlo.

« Convivialité » sera le maître-mot de ce rassemblement ! »

L'inscription comprend : le pique-nique, le dîner et le concert du samedi, le petit déjeuner et le repas du dimanche midi, la plaque souvenir et la dotation, les animations, l'accès aux sanitaires et aux douches, l'emplacement du bivouac et paddocks. Pour ceux qui le désirent un repas est proposé le vendredi soir et un petit déjeuner le samedi matin (réservation obligatoire).



Le programme ainsi que le dossier d'inscription sont disponibles dès à présent sur le site de l'ACECA et de l'EQUIBREIZH : <http://www.ville-plerin.fr/aceca/spip.php?article622> et www.equibreizh.com/

CDTE 29 :



■ FINISTOURS 2015 :

Organisé par le CDTE29, avec l'aide de l'association « ACTM » (Association de Cavaliers et Meneurs entre terre et Mer), il se déroulera du 26 Juillet au 1er Août du Cap Sizun au Pays Bigouden !

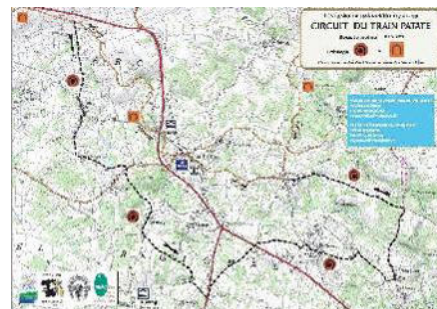
Au départ de PLOGOFF, les participants découvriront des paysages sauvages préservés de la mythique pointe du Raz, la pointe du Van (point de vue sur la presqu'île de Crozon), et la baie des Trépassés. La deuxième étape les amènera jusqu'à PLOUHINEC, longeant la vallée du Goyen. Une boucle à l'intérieur des terres sur les communes de MAHALON et de PLOZEVET, avec une dégustation de cidre local ! La troisième étape fera découvrir la campagne de POULDREU-ZIC, un pique-nique au musée de la célèbre maison HENAFF avec dégustation, les chemins de l'étang de Trunvel, pour arriver à PLONEOUR LANVERN. Une dernière boucle à la découverte du Pays Bigouden : chapelles, l'étang de Saint Vio, et la pointe de la Torche... Randonnée ouverte à tous (cavaliers, meneurs et vététistes) à la recherche de convivialité. Renseignements : www.cdte29.fr

■ Création de 4 boucles dans les Monts d'Arrée : 87 km de sentiers balisés

Quatre boucles de randonnées équestres permanentes ont été balisées, soit 87 km de chemins, avec des noms en rapport avec les lieux ou l'histoire.

L'idée avait germé après la randonnée équestre annuelle du Finistère - « le Finistours » - qui s'était déroulée dans la commune en 2010. La région est très fréquentée par les amateurs de randonnées équestres et la création de ces quatre nouvelles boucles va augmenter le potentiel randonnées du Finistère et de la Bretagne.

Cette élaboration est le fruit d'un travail de longue haleine en partenariat avec la Communauté de communes du Yeun Elez (CCYE) et le Comité Départemental de Tourisme Equestre (CDTE) du Finistère, avec l'aide de l'association des Cavaliers des Monts-d'Arrée, de La Feuillée. Les circuits ont été inscrits au PDIPR (Plan départemental des itinéraires de promenades et de randonnées), une première pour le Comité Départemental de Tourisme Equestre du Finistère.



Les circuits sont visualisables et téléchargeables sur le site internet « www.cdte29.fr », les cartes en pdf sont disponibles sur simple demande au CDTE29.



AACIV/CDTE 35 :

Actualités de l'Ille-et-Vilaine :



■ Journée Balisage Equibreizh le 11 Avril 2015. Le département a invité tous les cavaliers randonneurs à participer chacun de son côté au maintien du bon déroulé du circuit Equibreizh, l'occasion d'échanger entre voisins et de partager un moment bien utile pour tous les pratiquants !

■ Journée Nationale Attelage Loisirs à MONTREUIL LE GAST

Dans le cadre de la J.N.A.L. 2015 le 19 Avril 2015, le Centre Equestre Les Chevaux du Bel Air a organisé des animations autour de l'attelage. Ces animations et démonstrations étaient encadrées notamment par un professionnel de l'attelage - Stéphane GALAIS : BEE1 et formateur au CFPPA de SAINT HILAIRE (50).

Programme : De 10 h 00 à 17 h 00

- ☞ Démonstration d'attelage en carrière
- ☞ Initiation à la conduite d'attelage en duo
- ☞ Balade en calèche



■ Trans Ille-et-Vilaine du 23 au 30 Mai 2015 au nord-ouest du département : 7 journées de randonnées au départ de la forêt du Mesnil pour chevaucher entre vallée de la Rance, vallée du Frémur et découvrir la Côte d'Emeraude. Une occasion formidable pour chevaucher dans un paysage magnifique entre bord de mer et forêts bretonnes ! Le tout dans une ambiance conviviale et festive garantie !

CDTE 56 :

■ Journée Nationale Attelage Loisirs à MALGUENAC

Depuis 2 ans, le Morbihan participe à la J.N.A.L. Après la 1ère édition se déroulant autour de TREGANTEUR, les « Cavaliers du Mont Segal » - association de MALGUENAC près de PONTIVY - nous ont demandé d'organiser cette journée autour de la découverte de l'attelage par des cavaliers.

Le deal était que les meneurs acceptent de prendre des cavaliers à leur bord : 7 attelages ont accepté. Le Samedi était réservé à une randonnée d'une vingtaine de kilomètres pour remercier les meneurs jouant le jeu. L'itinéraire était très technique mais magnifique. Les meneurs et leurs chevaux se sont faits plaisir !

Le Dimanche matin, nos attelages ont donc pris à leurs côtés quelques novices pour une balade de 10 km avant un retour vers midi pour un apéritif avec les élus du coin. Enfin, l'après midi du Dimanche, Chantal et Michel DHORRER ont concocté des jeux de maniabilité et d'équilibre qui ont bien fait rire le public (et nous-mêmes) tout en montrant que même avec un attelage en paire on peut faire des merveilles. Pendant ce temps, Jean-Claude FORDOS proposait des balades en calèche dans MALGUENAC. Un week-end super sympa, toujours dans la convivialité malgré un temps incertain le Samedi.



■ TransMorbihannaise : de GUERN à PLOUAY via QUISTINIC

Voici une nouvelle année qui verra se dérouler la 8ème TransMorbihannaise. En 2015, les cavaliers vont pouvoir découvrir une multitude de chemins creux et escarpés bordés de murets et offrant de magnifiques points de vue sur les différentes vallées traversées... mais aussi de beaux dénivelés ! Là encore le patrimoine religieux est bien présent avec de nombreux calvaires et chapelles dont la plus spectaculaire reste celle de Quelven à GUERN où nous étions déjà passés en 2011. Nous serons aidés par la toute jeune Association "Les Cavaliers de la Sarre". Cette année pas de meneur : les chemins ne s'y prêtent pas et ne faire que du bitume ne les intéresse pas. Nous nous rattraperons l'an prochain