



# N° 1 - Janvier 2011 C.R.T.E. Bretagne



## LETTRE DU TOURISME EQUESTRE EN BRETAGNE

Cette lettre est en téléchargement sur notre site : [equibreizh.com](http://equibreizh.com)

### L'Edito du Président :

Après bien des aléas, le Comité Régional du Tourisme Equestre de Bretagne s'est doté d'un Comité Directeur que j'ai l'honneur de présider depuis le 28 juin dernier.

Cette lettre vous informe de la constitution de ce Comité et des commissions qui ont été mises en place.

En Bretagne, le Tourisme Equestre a besoin d'être redynamisé et ne doit pas se réduire à une simple « commission infrastructure ». Cela est un challenge pour nous mais notre motivation nous aidera à le relever. C'est également un travail d'équipes, le mot « équipe » est au pluriel, car peut-on œuvrer pour le Tourisme Equestre sans les départements ? La réponse est évidente, et c'est pourquoi le CRTEB, les quatre CDTE et/ou les associations départementales travailleront ensemble de façon étroite.

Nous comptons également sur vous pour nous aider, que vous soyez Professionnels, Associatifs ou Indépendants, vos idées nous intéressent, c'est à vous de nous les faire connaître.

Je profite de cette lettre pour vous souhaiter, au nom de tout le Comité, une bonne année 2011.

Amicalement,  
Jean-Luc CRESPEL

### La nouvelle équipe du C.R.T.E.B.



Président  
Jean Luc CRESPEL



Secrétaire Générale  
Martine MERCIER



Trésorière  
Caroline BARDIN

### Les autres membres :



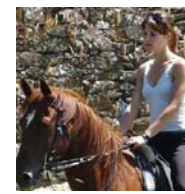
Agnès ADELINET



Yveline HENRY



Loïc KERMORGANT



Valérie NICOLAS

### Les trois membres de droit, élus au C.R.E. Bretagne :



Stéphane BAILLIF



Christian BOYER



Thierry LEMEE

**COMITE REGIONAL DE TOURISME EQUESTRE BRETAGNE**  
5 bis rue Waldeck Rousseau - BP 307- 56103 LORIENT CEDEX  
☎ 02.97.84.44.03 - Fax 02.97.84.89.33 - email : [cheval@equibreizh.com](mailto:cheval@equibreizh.com)



## LES COMMISSIONS

### COMMUNICATION par Martine MERCIER

La commission communication que j'ai prise en charge a pour objectif de promouvoir la randonnée équestre en Bretagne.

Pour nous, « communiquer, c'est aller vers les autres... mais aussi que les autres nous parlent ». Pour assurer cette mission, nous allons développer plusieurs pistes :

- ◆ publication d'une lettre d'information deux fois par an à destination des institutions, des centres de tourisme équestre, des associations de cavaliers.
- ◆ création d'un nouveau site internet, plus facile d'utilisation et d'administration. En attendant, les principales informations concernant la randonnée équestre en Bretagne seront disponibles sur l'espace internet que le FFE met à disposition des régions sur son site fédéral (ffe.com)
- ◆ développer une communication vivante et rapide, par le biais d'Internet, en direction des CDTE, des centres de Tourisme Equestre et des associations de cavaliers qui diffuseraient l'information par E-mail auprès de leurs licenciés. Si vous souhaitez recevoir directement la lettre du CRTEB chez vous, écrivez-nous à [cheval@equibreizh.com](mailto:cheval@equibreizh.com) en précisant votre département d'origine.
- ◆ édition d'un document d'appel papier.
- ◆ retour de la présence bretonne sur les salons.

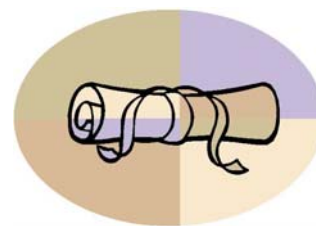


La Bretagne est riche en itinéraires de randonnée et il nous appartient de les faire connaître et les mettre en valeur.

### FORMATION par Jean Luc CRESPEL

La commission formation se fixe les objectifs principaux suivants :

- ◆ proposer des formations pour l'éducation du cheval et de son cavalier,
- ◆ faire connaître et valoriser auprès des structures adhérentes à la FFE et auprès des cavaliers, qu'ils soient randonneurs ou non, les formations spécifiques au Tourisme Equestre, c'est à dire le Brevet d'Initiation 1er Bivouac, le Brevet de randonneur Bronze, le Brevet de randonneur d'Argent et les certificats de connaissances (orientation, bourrellerie, soins / secourisme équin / entretien du cheval, maréchalerie de secours, matelotage / application au bâtage),
- ◆ faire la promotion des brevets d'attelage : Brevet de Meneur de Bronze, Brevet de Meneur Accompagnateur en Tourisme Equestre et Brevet de Chef de Caravane,
- ◆ élaborer et maintenir à jour la liste des examinateurs,
- ◆ proposer des formations sur les logiciels de cartographie et sur la cartographie par internet.





## PROFESSIONNELS par Agnès ADELINET

### Des professionnels s'adressent aux «professionnels du Tourisme Equestre»

Afin de répondre à une demande de plus en plus forte de la part de randonneurs ou de clubs souhaitant proposer à leurs cavaliers différents horizons, il est temps de rendre notre nouveau site attractif et à jour. Une nouvelle rubrique sur le site du CRTEB permettra aux professionnels de "l'équitation de pleine nature", de proposer un catalogue de week-end ou de séjours en Bretagne.



Pour cela, il est nécessaire que chaque structure professionnelle proposant des activités de tourisme équestre, nous informe de son programme, des dates et des disponibilités.

**La Bretagne mérite d'être visitée à cheval, c'est à nous de mettre en valeur notre beau métier dans une si belle région.**

Nous attendons vos propositions d'évasion en Bretagne... et à cheval ! Pour cela, veuillez nous préciser : l'intitulé de la rando (le thème), les dates, le niveau requis, le lieu, le prix, le nombre de places disponibles, le nom de la structure avec adresse mail et numéro de téléphone.

## CHEVAL par Caroline BARDIN

Le CRTEB souhaite mettre en avant le CHEVAL de loisirs et/ou d'extérieur. Trop souvent encore, les "mauvais" chevaux de compétition ou de course sont réorientés vers le loisir ou la balade... et là, les ennuis commencent ! Ce n'est pas parce qu'un cheval n'a pas les compétences sportives nécessaires à une carrière de crack qu'il a les très nombreuses qualités indispensables à un bon cheval de



Aussi, les objectifs de cette commission sont les suivants :

- ◆ aider les cavaliers et centres de tourisme équestre à bien choisir leurs montures en mettant l'accent sur les qualités nécessaires à un bon cheval d'extérieur,
- ◆ communiquer auprès des centres de tourisme équestre et des particuliers sur les labels et outils disponibles, tels que les qualifications loisirs de l'IFCE (ex Haras Nationaux),
- ◆ être partenaire de l'IFCE pour le développement des qualifications Loisirs en Bretagne et de tout autre outil mis en place pour la valorisation du cheval de loisir,
- ◆ développer les relations entre le CRTEB et les éleveurs, et valorisateurs de chevaux de loisirs en Bretagne,
- ◆ communiquer sur les stages ou formations liés à une meilleure connaissance du cheval ou à une éducation de l'extérieur, organisés en Bretagne par l'IFCE, l'Université, les professionnels,...

La commission est ouverte à tous les professionnels, éleveurs ou amateurs intéressés par le cheval d'extérieur.



## ITINERAIRES/HEBERGEMENTS par Jackie BRUNET :

Notre but :



- ◆ continuer de fédérer, autour du réseau d'itinéraires et d'hébergements Equibreizh, les quatre départements bretons.
- ◆ continuer de travailler ensemble et d'échanger sur les outils Internet de communication pour faire en sorte que l'offre des chemins et des gîtes soit la plus accessible possible.
- ◆ aider chaque département pour le balisage des itinéraires Equibreizh : fourniture de balises et aide financière.
- ◆ vérifier, au moins une fois (en Avril-Mai) l'état des chemins et leur balisage.
- ◆ mettre à jour régulièrement les circuits d'itinéraires et les coordonnées des hébergements sur chacun des sites départementaux.
- ◆ préparer notre présence sur les différents salons avec des produits et une documentation de qualité.

***N'oubliez pas notre grand rendez-vous EQUIBREIZH les  
16 et 17 Juillet 2011 en Côtes d'Armor  
sur le secteur de Guerlédan—Laniscat***

## LES CDTE BRETONS

- ◆ CDTE 22 - Président : Jackie BRUNET  
(Comité Départemental de Tourisme Équestre des Côtes d'Armor)  
ACECA : 39 rue de la Mer - 22 190 PLERIN SUR MER  
☎ 02.96.73.12.38 - email : [aceca@aliceadsl.fr](mailto:aceca@aliceadsl.fr)  
Site : <http://www.ville-plerin.fr/aceca/>
- ◆ CDTE 29 - Présidente : Claire LE ROUX  
(Comité Départemental de Tourisme Équestre du Finistère)  
9, Lescoat - 29430 PLOUNEVEZ-LOCHRIST  
☎ 06.69.49.29.29 - email : [cdte-penarbed@hotmail.fr](mailto:cdte-penarbed@hotmail.fr)  
Site : <http://www.equi29.com/>
- ◆ CDTE 35 - Présidente : Bérengère PILLET  
Maison départementale des Sports  
(Comité Départemental d'Équitation d'Ille et Vilaine)  
Tourisme Équestre - 13 bis avenue de Cucillé - 35065 RENNES cedex  
☎ 02.99.85.66.21 - email : [cdte35@orange.fr](mailto:cdte35@orange.fr)
- ◆ CDTE 56 - Présidente : Sophie BAGNIOL  
(Comité Départemental de Tourisme Équestre du Morbihan)  
Bourgerel - 56450 NOYALO - ☎ 02.97.43.15.57  
email : [c.amiel@wanadoo.fr](mailto:c.amiel@wanadoo.fr) - Site : <http://www.cdte56.fr/>

